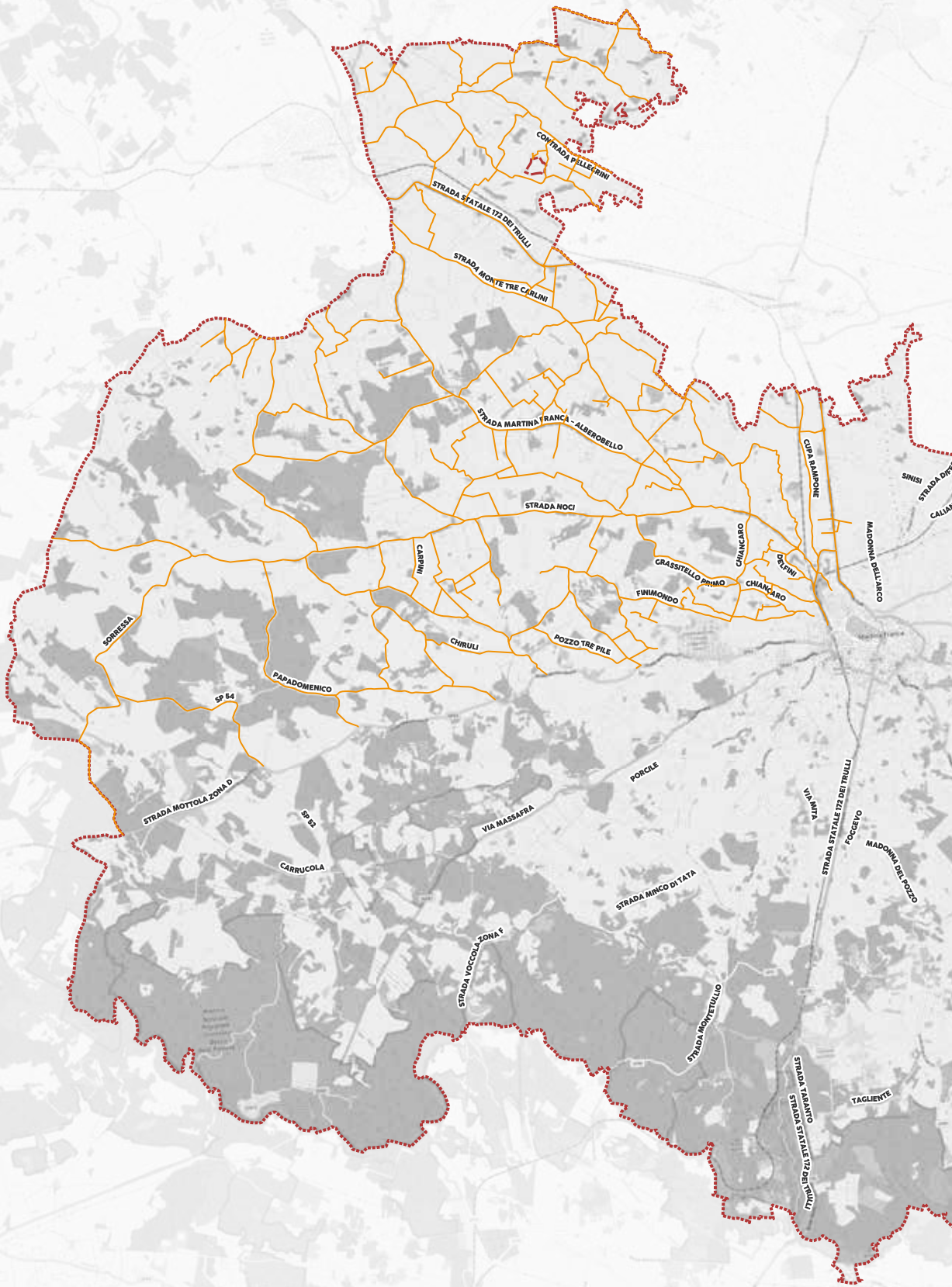


# Martina Franca

ripartizione dell'agro per il servizio di raccolta porta a porta

Agro 1



## STRADE

- |                      |                               |
|----------------------|-------------------------------|
| ABBAZIA - CURCIO     | MANGIATELLO                   |
| ACQUARULO            | MARANNA-CAPITOLO              |
| ALARIA               | MARANNA - MACCARONE           |
| BADESSA              | MARTUCCI-STAFFONE             |
| BARRATTA I           | MONGELLI                      |
| BATTAGLINI           | MONTE ILARIO                  |
| BELLOCCHIO           | MONTE TRE CARLINI             |
| BELLOCCHIO II        | MONTE TRE CARLINI II          |
| BONFIGLIO            | MOTOLESE                      |
| CANONICA             | NIGRI-MOTOLESE                |
| CANONICA II          | OSPEDALE                      |
| C.DA CONFINE         | PAPADOMENICO                  |
| C.DA MARANNA         | PIZZO ROSSO                   |
| C.DA SORANGELO       | POZZO SCORZONE-PIZZO ROSSO    |
| CAPITOLO             | POZZO TRE PILE                |
| CAPITOLO-STAFFONE    | RISANA                        |
| CAPO DI GALLO-ZIPPO  | RITUNNO                       |
| CARAMIA              | ROSATO                        |
| CARPINI              | SACRAMENTO                    |
| CHIAFELE             | SANTALECHECCHIA               |
| CHIANCARO            | SANT'ELIA-TRE CARLINI         |
| CHIRULLI             | SEPPELANARDO                  |
| COLUCCI              | SORRESSA                      |
| COLUCCI-CONCOLINO    | SP 56                         |
| CUPA-BATTAGLINI      | SPARTACAVALLUZZO              |
| CUPA-RAMPONE         | STR. CAPITOLO COLUCCI         |
| CURCIO               | STR. COREGGIA (ZB)            |
| DELFINI              | STR. DEL MILANESE             |
| DONNA PASQUA         | STR. FALSEGNA                 |
| FALZEGNO             | STR. LOCOROTONDO (ZA)         |
| FARAONE - BATTAGLINI | STRADA ALBEROBELLO            |
| FARAONE - PASTORE    | STRADA MICELA                 |
| FINIMONDO            | STRADA NOCI (ZD)              |
| FOGGIA DI BARNABA    | STRADA STATALE 172 DEI TRULLI |
| GELATURA             | TRAVERSA                      |
| GIORGIO LA FEMMINA   | UVA PIENA                     |
| GRASSITELLO PRIMO    | VACCARA                       |
| LAMIA DEL SUGHERO    | VOLPE - SIGNORANGELA          |
| MACCARONE - CAPITOLO | VOLZA                         |
| MADONNA D'ANDRIA     |                               |

# CALENDARIO DI RACCOLTA UTENZE DOMESTICHE AGRO 1 - 2026

## GENNAIO

L	M	M	G	V	S	D
			1	2	3	4
5	6	7	8	9	10	11
12	13	14	15	16	17	18
19	20	21	22	23	24	25
26	27	28	29	30	31	

## FEBBRAIO

L	M	M	G	V	S	D
2	3	4	5	6	7	8
9	10	11	12	13	14	15
16	17	18	19	20	21	22
23	24	25	26	27	28	

## MARZO

L	M	M	G	V	S	D
2	3	4	5	6	7	8
9	10	11	12	13	14	15
16	17	18	19	20	21	22
23	24	25	26	27	28	29
30	31					

## APRILE

L	M	M	G	V	S	D
		1	2	3	4	5
6	7	8	9	10	11	12
13	14	15	16	17	18	19
20	21	22	23	24	25	26
27	28	29	30			

## MAGGIO

L	M	M	G	V	S	D
				1	2	3
4	5	6	7	8	9	10
11	12	13	14	15	16	17
18	19	20	21	22	23	24
25	26	27	28	29	30	31

## GIUGNO

L	M	M	G	V	S	D
1	2	3	4	5	6	7
8	9	10	11	12	13	14
15	16	17	18	19	20	21
22	23	24	25	26	27	28
29	30					

## LUGLIO

L	M	M	G	V	S	D
		1	2	3	4	5
6	7	8	9	10	11	12
13	14	15	16	17	18	19
20	21	22	23	24	25	26
27	28	29	30	31		

## AGOSTO

L	M	M	G	V	S	D
					1	2
3	4	5	6	7	8	9
10	11	12	13	14	15	16
17	18	19	20	21	22	23
24	25	26	27	28	29	30
31						

## SETTEMBRE

L	M	M	G	V	S	D
	1	2	3	4	5	6
7	8	9	10	11	12	13
14	15	16	17	18	19	20
21	22	23	24	25	26	27
28	29	30				

## OTTOBRE

L	M	M	G	V	S	D
			1	2	3	4
5	6	7	8	9	10	11
12	13	14	15	16	17	18
19	20	21	22	23	24	25
26	27	28	29	30	31	

## NOVEMBRE

L	M	M	G	V	S	D
						1
2	3	4	5	6	7	8
9	10	11	12	13	14	15
16	17	18	19	20	21	22
23	24	25	26	27	28	29
30						

## DICEMBRE

L	M	M	G	V	S	D
	1	2	3	4	5	6
7	8	9	10	11	12	13
14	15	16	17	18	19	20
21	22	23	24	25	26	27
28	29	30	31			

## REGOLE PER IL CORRETTO CONFERIMENTO

### ORGANICO :

**SI** SCARTI DI FRUTTA E VERDURA, ALIMENTI AVARIATI, GUSCI D'UOVO, FONDI DI CAFFÈ E FILTRI DI TÈ, PANE, AVANZI DI CIBO.

**NO** SFALCI E POTATURE, PEZZI DI LEGNO, PANNOLINI

**UTILIZZARE SOLO BUSTE BIODEGRADABILI E COMPOSTABILI**

### CARTA E CARTONE:

**SI** IMBALLAGGI DI CARTA, LIBRI, GIORNALI, RIVISTE, DÉPLIANT, VOLANTINI, MANIFESTI, CARTONI PER BEVANDE (TETRAPAK), CARTONE DI PIZZA PULITO.

**NO** CARTA OLEATA O PLASTIFICATA

**CONFERIRE DIRETTAMENTE NEL CONTENITORE**

### NON RICICLABILE:

**SI** SPUGNE, SCONTRINI FISCALI, POSATE DI PLASTICA, PANNOLINI E ASSORBENTI, SACCHI PER ASPIRAPOLVERE, GUANTI IN GOMMA, BICCHIERI IN VETRO.

**NO** CARTONE DI PIZZA SPORCO, AVANZI DI CUCINA, PLASTICA (ANCHE SPORCA), METALLI.

**CONFERIRE IN SACCHI TRASPARENTI**

### PLASTICA E METALLI:

**SI** BOTTIGLIE, BARATTOLI, PIATTI E BICCHIERI DI PLASTICA (ANCHE SPORCHI), FLACONI DI DETERGENTI, RETI PER FRUTTA E VERDURA, LATTINE PER BEVANDE, SCATOLAME PER ALIMENTI, TAPPI A VITE E A CORONA, COPERCHI, BOMBOLETTE SPRAY.

**NO** OGGETTI IN GOMMA, PENNE, POSATE IN PLASTICA, PENNARELLI.

**UTILIZZARE SOLO SACCHI TRASPARENTI**

### VETRO:

**SI** BOTTIGLIE, VASETTI, BARATTOLI E CONTENITORI DI VETRO IN GENERALE.

**NO** BICCHIERI, VETROCERAMICHE E PIROFILE, PORCELLANE, CRISTALLO, LAMPADINE E LAMPADE AL NEON.

**CONFERIRE DIRETTAMENTE NEL CONTENITORE**

Le attrezzature dovranno essere depositate all'esterno della propria abitazione entro le ore 6:00 del giorno stesso di raccolta.

L'organico andrà smaltito mediante compostaggio domestico oppure potrà essere conferito direttamente ai Centri Comunali di Raccolta

## NO SACCHI NERI



TUTTI I RIFIUTI CONFERITI CON IL SACCO NERO NON SARANNO RITIRATI DAGLI OPERATORI ECOLOGICI. I TRASGRESSORI VERRANNO INDIVIDUATI E SANZIONATI.

**800150078**  
solo da linea fissa



**0802223245**  
(mobile e whatsapp)



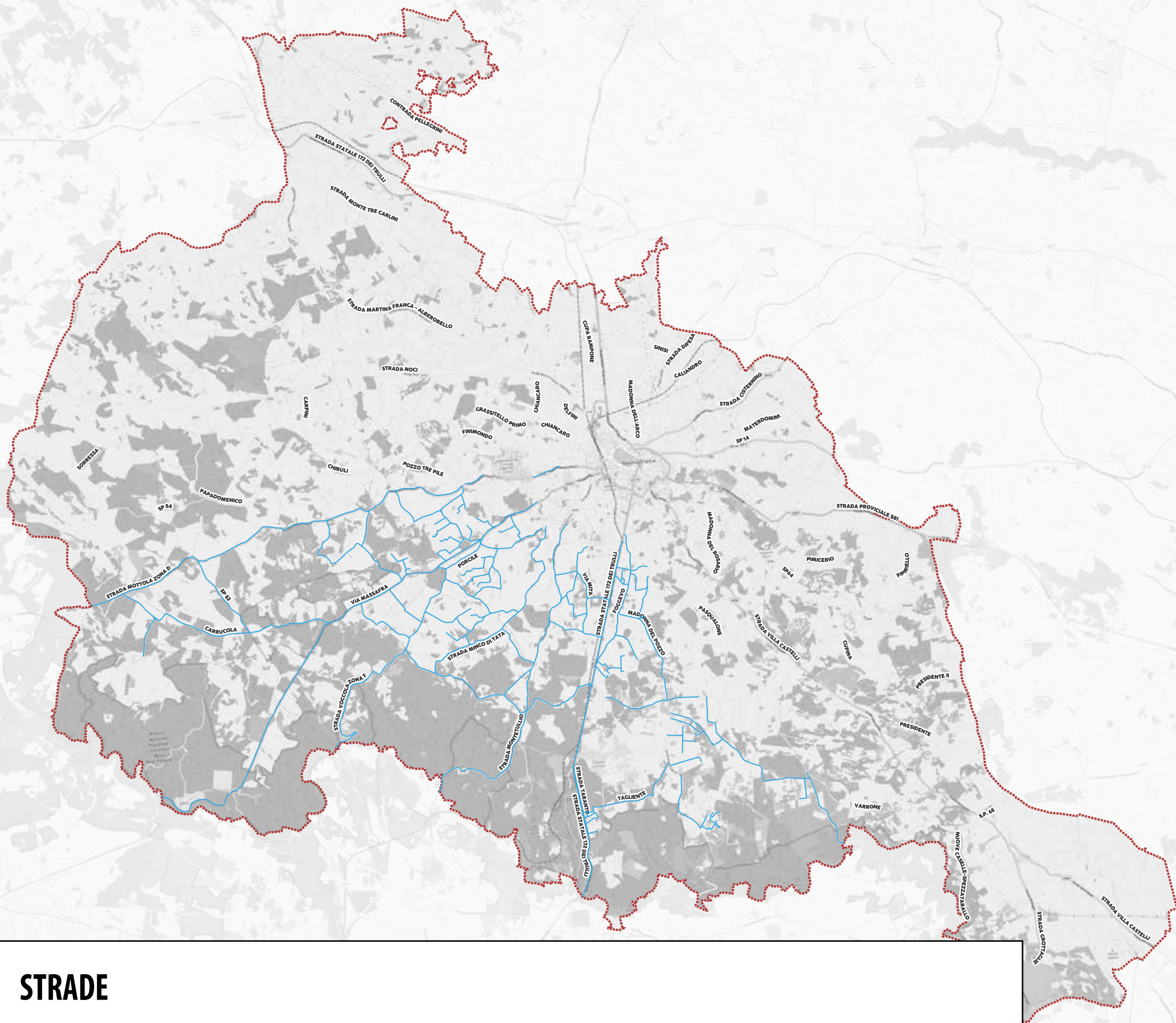
Martina Franca  
Differenzia





## ripartizione dell'agro per il servizio di raccolta porta a porta

## Agro 2



**BRADAMONTE  
STRADA MOTTOLA  
CARRUCOLA  
FOGGEVO  
INFARINATA  
MADONNA DEL POZZO  
MINCO DI TATA  
MITA  
MONTI DEL DUCA  
PADULA CAPPÀ**

**PERGOLO**  
**PETRONE-CONSERVA**  
**PILOZZO**  
**PIZZO DEL VENTO**  
**SANTORO**  
**SCATTAPIGNATTA**  
**SP 51**  
**SP 52**  
**SP 54**  
**SP 53**

**STRADA CALCARELLO**  
**STRADA CRISPIANO**  
**STRADA GRASSI ZONA F**  
**STRADA LAMIA VECCHIA**  
**STRADA MOTTOLA ZONA D**  
**STRADA PORCILE**  
**STRADA PORCILE PALESI**  
**STRADA REDENTORE TRASCONI**  
**STRADA ROSSINI**  
**STRADA SAN DOMENICO**

**STRADA VITOSA**  
**STRADA VOCCOLA ZONA F**  
**TAGLIENTE**  
**TRASCONI**  
**TRASCONI-CHIANCONE**  
**TRE PIANTELLE**  
**VIA MASSAFRA**  
**VIA MONTETULLIO - CASINA**  
**GEMMA**  
**GEMMA 2**

# CALENDARIO DI RACCOLTA UTENZE DOMESTICHE AGRO 2 - 2026

## GENNAIO

L	M	M	G	V	S	D
			1	2	3	4
5	6	7	8	9	10	11
12	13	14	15	16	17	18
19	20	21	22	23	24	25
26	27	28	29	30	31	

## FEBBRAIO

L	M	M	G	V	S	D
						1
2	3	4	5	6	7	8
9	10	11	12	13	14	15
16	17	18	19	20	21	22
23	24	25	26	27	28	

## MARZO

L	M	M	G	V	S	D
						1
2	3	4	5	6	7	8
9	10	11	12	13	14	15
16	17	18	19	20	21	22
23	24	25	26	27	28	29
30	31					

## APRILE

L	M	M	G	V	S	D
		1	2	3	4	5
6	7	8	9	10	11	12
13	14	15	16	17	18	19
20	21	22	23	24	25	26
27	28	29	30			

## MAGGIO

L	M	M	G	V	S	D
				1	2	3
4	5	6	7	8	9	10
11	12	13	14	15	16	17
18	19	20	21	22	23	24
25	26	27	28	29	30	31

## GIUGNO

L	M	M	G	V	S	D
1	2	3	4	5	6	7
8	9	10	11	12	13	14
15	16	17	18	19	20	21
22	23	24	25	26	27	28
29	30					

## LUGLIO

L	M	M	G	V	S	D
		1	2	3	4	5
6	7	8	9	10	11	12
13	14	15	16	17	18	19
20	21	22	23	24	25	26
27	28	29	30	31		

## AGOSTO

L	M	M	G	V	S	D
					1	2
3	4	5	6	7	8	9
10	11	12	13	14	15	16
17	18	19	20	21	22	23
24	25	26	27	28	29	30
31						

## SETTEMBRE

L	M	M	G	V	S	D
	1	2	3	4	5	6
7	8	9	10	11	12	13
14	15	16	17	18	19	20
21	22	23	24	25	26	27
28	29	30				

## OTTOBRE

L	M	M	G	V	S	D
			1	2	3	4
5	6	7	8	9	10	11
12	13	14	15	16	17	18
19	20	21	22	23	24	25
26	27	28	29	30	31	

## NOVEMBRE

L	M	M	G	V	S	D
						1
2	3	4	5	6	7	8
9	10	11	12	13	14	15
16	17	18	19	20	21	22
23	24	25	26	27	28	29
30						

## DICEMBRE

L	M	M	G	V	S	D
	1	2	3	4	5	6
7	8	9	10	11	12	13
14	15	16	17	18	19	20
21	22	23	24	25	26	27
28	29	30	31			

## REGOLE PER IL CORRETTO CONFERIMENTO

### ORGANICO :

**SI** SCARTI DI FRUTTA E VERDURA, ALIMENTI AVARIATI, GUSCI D'UOVO, FONDI DI CAFFÈ E FILTRI DI TÈ, PANE, AVANZI DI CIBO.

**NO** SFALCI E POTATURE, PEZZI DI LEGNO, PANNOLINI

UTILIZZARE SOLO BUSTE BIODEGRADABILI E COMPOSTABILI

20-feb

### CARTA E CARTONE:

**SI** IMBALLAGGI DI CARTA, LIBRI, GIORNALI, RIVISTE, DÉPLIANT, VOLANTINI, MANIFESTI, CARTONI PER BEVANDE (TETRAPAK), CARTONE DI PIZZA PULITO.

**NO** CARTA OLEATA O PLASTIFICATA

CONFERIRE DIRETTAMENTE NEL CONTENITORE

### NON RICICLABILE:

**SI** SPUGNE, SCONTRINI FISCALI, POSATE DI PLASTICA, PANNOLINI E ASSORBENTI, SACCHI PER ASPIRAPOLVERE, GUANTI IN GOMMA, BICCHIERI IN VETRO.

**NO** CARTONE DI PIZZA SPORCO, AVANZI DI CUCINA, PLASTICA (ANCHE SPORCA), METALLI.

CONFERIRE IN SACCHI TRASPARENTI

### PLASTICA E METALLI:

**SI** BOTTIGLIE, BARATTOLI, PIATTI E BICCHIERI DI PLASTICA (ANCHE SPORCHI), FLACONI DI DETERGENTI, RETI PER FRUTTA E VERDURA, LATTINE PER BEVANDE, SCATOLAME PER ALIMENTI, TAPPI A VITE E A CORONA, COPERCHI, BOMBOLETTE SPRAY.

**NO** OGGETTI IN GOMMA, PENNE, POSATE IN PLASTICA, PENNARELLI.

UTILIZZARE SOLO SACCHI TRASPARENTI

### VETRO:

**SI** BOTTIGLIE, VASETTI, BARATTOLI E CONTENITORI DI VETRO IN GENERALE.

**NO** BICCHIERI, VETROCERAMICHE E PIROFILE, PORCELLANE, CRISTALLO, LAMPADINE E LAMPADE AL NEON.

CONFERIRE DIRETTAMENTE NEL CONTENITORE

Le attrezzature dovranno essere depositate all'esterno della propria abitazione entro le ore 6:00 del giorno stesso di raccolta.

L'organico andrà smaltito mediante compostaggio domestico oppure potrà essere conferito direttamente ai Centri Comunali di Raccolta

## NO SACCHI NERI



TUTTI I RIFIUTI CONFERITI CON IL SACCO NERO NON SARANNO RITIRATI DAGLI OPERATORI ECOLOGICI. I TRASGRESSORI VERRANNO INDIVIDUATI E SANZIONATI.

**800150078**  
solo da linea fissa



**0802223245**  
(mobile e whatsapp)



Martina Franca  
Differenzia



# Martina Franca

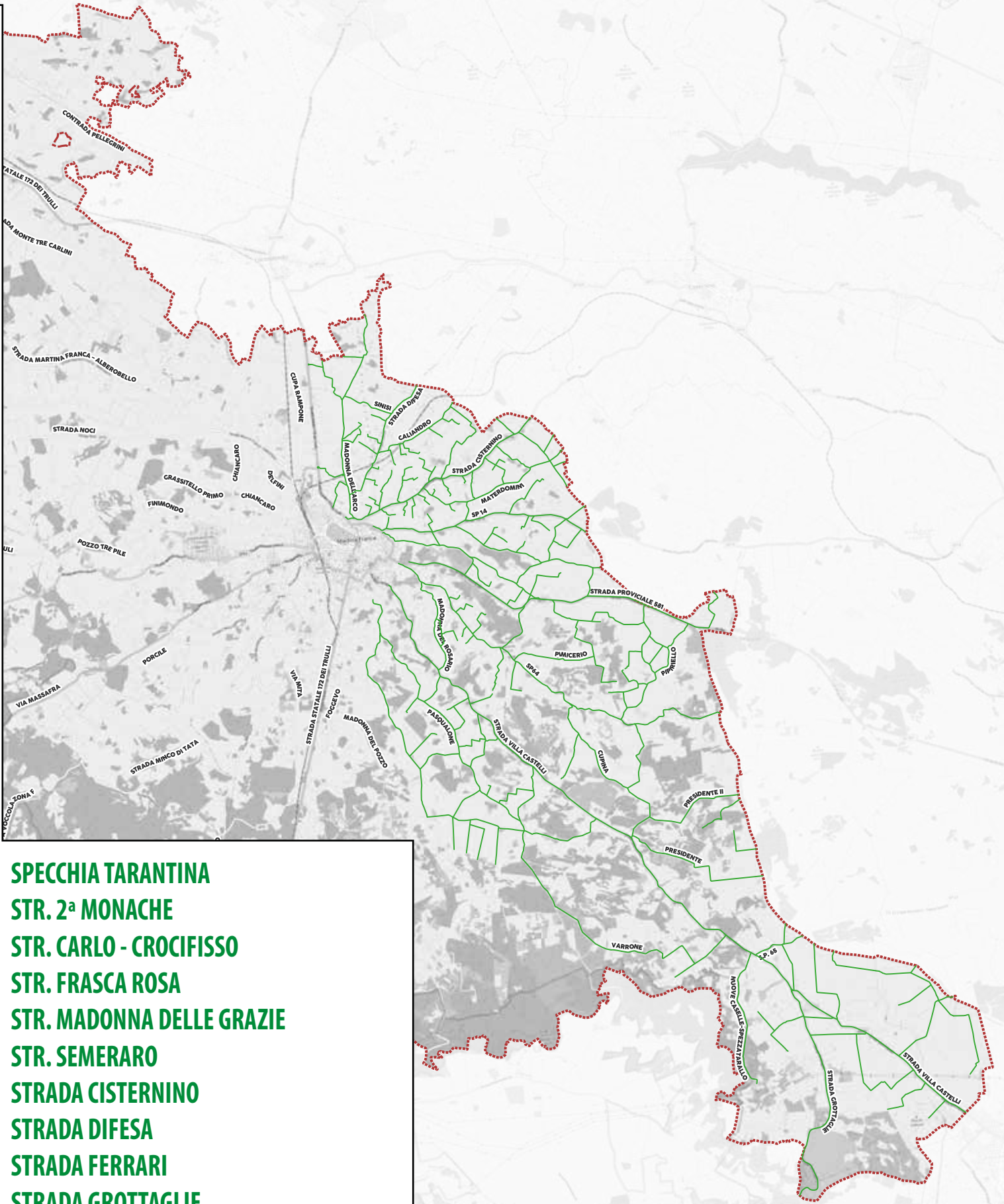
ripartizione dell'agro per il servizio di raccolta porta a porta

Agro 3

## STRADE

- C.DA CALIANDRO
- C.DA FALCECCHIA
- CALIANDRO-CARVALÒ
- CAPO DI GALLO-SAN CARLO-CICERONE
- CAPPUCCINI
- CAVALIERE
- CICERONE
- CONCA D'ORO
- CUOCO
- CUOCO II
- CUPINA
- DE SIATI
- DEL MONTE
- FERRARA
- GIANCONE
- GROTTA
- MADONNA DEL ROSARIO
- MADONNA DELL'ARCO
- MANAMPOLA
- MATERDOMINI
- MONACHE
- MONACHE-CICERONE
- MONTE PELUSIELLO
- MONTE STABILE
- MONTEFELLONE
- NUOVE CASELLE-SPEZZATARALLO
- PADRE BONAVENTURA PRIMO TRONCO
- PADRE BONAVENTURA SECONDO TRONCO
- PADRE BONAVENTURA TERZO TRONCO
- PARETONE
- PASQUALONE
- PRIMICERIO
- PRIMICERIO - MONACHE
- PIPIRIELLO
- POZZO SALERNO
- PRESIDENTE
- PRESIDENTE II
- SAN COSIMO-TRAZZONARA
- SINISI
- SP 119

- SPECCHIA TARANTINA
- STR. 2ª MONACHE
- STR. CARLO - CROCIFISSO
- STR. FRASCA ROSA
- STR. MADONNA DELLE GRAZIE
- STR. SEMERARO
- STRADA CISTERNINO
- STRADA DIFESA
- STRADA FERRARI
- STRADA GROTTAGLIE
- STRADA OSTUNI
- STRADA PEPPUCCIO
- STRADA ROSPANO
- STRADA STATALE 172 DEI TRULLI ZONA M
- STRADA VILLA CASTELLI
- TRAPPETTO
- VANNELLA
- VARRONE
- VOTANO - PARETONE
- VIA CEGLIE



# CALENDARIO DI RACCOLTA UTENZE DOMESTICHE AGRO 3 - 2026

## GENNAIO

L	M	M	G	V	S	D
			1	2	3	4
5	6	7	8	9	10	11
12	13	14	15	16	17	18
19	20	21	22	23	24	25
26	27	28	29	30	31	

## FEBBRAIO

L	M	M	G	V	S	D
						1
2	3	4	5	6	7	8
9	10	11	12	13	14	15
16	17	18	19	20	21	22
23	24	25	26	27	28	

## MARZO

L	M	M	G	V	S	D
						1
2	3	4	5	6	7	8
9	10	11	12	13	14	15
16	17	18	19	20	21	22
23	24	25	26	27	28	29
30	31					

## APRILE

L	M	M	G	V	S	D
		1	2	3	4	5
6	7	8	9	10	11	12
13	14	15	16	17	18	19
20	21	22	23	24	25	26
27	28	29	30			

## MAGGIO

L	M	M	G	V	S	D
				1	2	3
4	5	6	7	8	9	10
11	12	13	14	15	16	17
18	19	20	21	22	23	24
25	26	27	28	29	30	31

## GIUGNO

L	M	M	G	V	S	D
1	2	3	4	5	6	7
8	9	10	11	12	13	14
15	16	17	18	19	20	21
22	23	24	25	26	27	28
29	30					

## LUGLIO

L	M	M	G	V	S	D
		1	2	3	4	5
6	7	8	9	10	11	12
13	14	15	16	17	18	19
20	21	22	23	24	25	26
27	28	29	30	31		

## AGOSTO

L	M	M	G	V	S	D
					1	2
3	4	5	6	7	8	9
10	11	12	13	14	15	16
17	18	19	20	21	22	23
24	25	26	27	28	29	30
31						

## SETTEMBRE

L	M	M	G	V	S	D
	1	2	3	4	5	6
7	8	9	10	11	12	13
14	15	16	17	18	19	20
21	22	23	24	25	26	27
28	29	30				

## OTTOBRE

L	M	M	G	V	S	D
			1	2	3	4
5	6	7	8	9	10	11
12	13	14	15	16	17	18
19	20	21	22	23	24	25
26	27	28	29	30	31	

## NOVEMBRE

L	M	M	G	V	S	D
						1
2	3	4	5	6	7	8
9	10	11	12	13	14	15
16	17	18	19	20	21	22
23	24	25	26	27	28	29
30						

## DICEMBRE

L	M	M	G	V	S	D
	1	2	3	4	5	6
7	8	9	10	11	12	13
14	15	16	17	18	19	20
21	22	23	24	25	26	27
28	29	30	31			

## REGOLE PER IL CORRETTO CONFERIMENTO

### ORGANICO :

**SI** SCARTI DI FRUTTA E VERDURA, ALIMENTI AVARIATI, GUSCI D'UOVO, FONDI DI CAFFÈ E FILTRI DI TÈ, PANE, AVANZI DI CIBO.

**NO** SFALCI E POTATURE, PEZZI DI LEGNO, PANNOLINI

UTILIZZARE SOLO BUSTE BIODEGRADABILI E COMPOSTABILI

### CARTA E CARTONE:

**SI** IMBALLAGGI DI CARTA, LIBRI, GIORNALI, RIVISTE, DÉPLIANT, VOLANTINI, MANIFESTI, CARTONI PER BEVANDE (TETRAPAK), CARTONE DI PIZZA PULITO.

**NO** CARTA OLEATA O PLASTIFICATA

CONFERIRE DIRETTAMENTE NEL CONTENITORE

### NON RICICLABILE:

**SI** SPUGNE, SCONTRINI FISCALI, POSATE DI PLASTICA, PANNOLINI E ASSORBENTI, SACCHI PER ASPIRAPOLVERE, GUANTI IN GOMMA, BICCHIERI IN VETRO.

**NO** CARTONE DI PIZZA SPORCO, AVANZI DI CUCINA, PLASTICA (ANCHE SPORCA), METALLI.

CONFERIRE IN SACCHI TRASPARENTI

### PLASTICA E METALLI:

**SI** BOTTIGLIE, BARATTOLI, PIATTI E BICCHIERI DI PLASTICA (ANCHE SPORCHI), FLACONI DI DETERGENTI, RETI PER FRUTTA E VERDURA, LATTINE PER BEVANDE, SCATOLAME PER ALIMENTI, TAPPI A VITE E A CORONA, COPERCHI, BOMBOLETTE SPRAY.

**NO** OGGETTI IN GOMMA, PENNE, POSATE IN PLASTICA, PENNARELLI.

UTILIZZARE SOLO SACCHI TRASPARENTI

### VETRO:

**SI** BOTTIGLIE, VASETTI, BARATTOLI E CONTENITORI DI VETRO IN GENERALE.

**NO** BICCHIERI, VETROCERAMICHE E PIROFILE, PORCELLANE, CRISTALLO, LAMPADINE E LAMPADE AL NEON.

CONFERIRE DIRETTAMENTE NEL CONTENITORE

Le attrezzature dovranno essere depositate all'esterno della propria abitazione entro le ore 6:00 del giorno stesso di raccolta.

L'organico andrà smaltito mediante compostaggio domestico oppure potrà essere conferito direttamente ai Centri Comunali di Raccolta

## NO SACCHI NERI



TUTTI I RIFIUTI CONFERITI CON IL SACCO NERO NON SARANNO RITIRATI DAGLI OPERATORI ECOLOGICI. I TRASGRESSORI VERRANNO INDIVIDUATI E SANZIONATI.

**800150078**  
solo da linea fissa



**0802223245**  
(mobile e whatsapp)



Martina Franca  
Differenzia